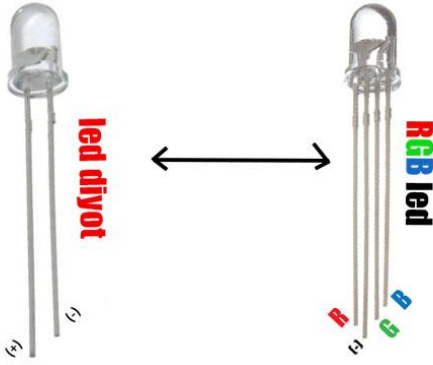


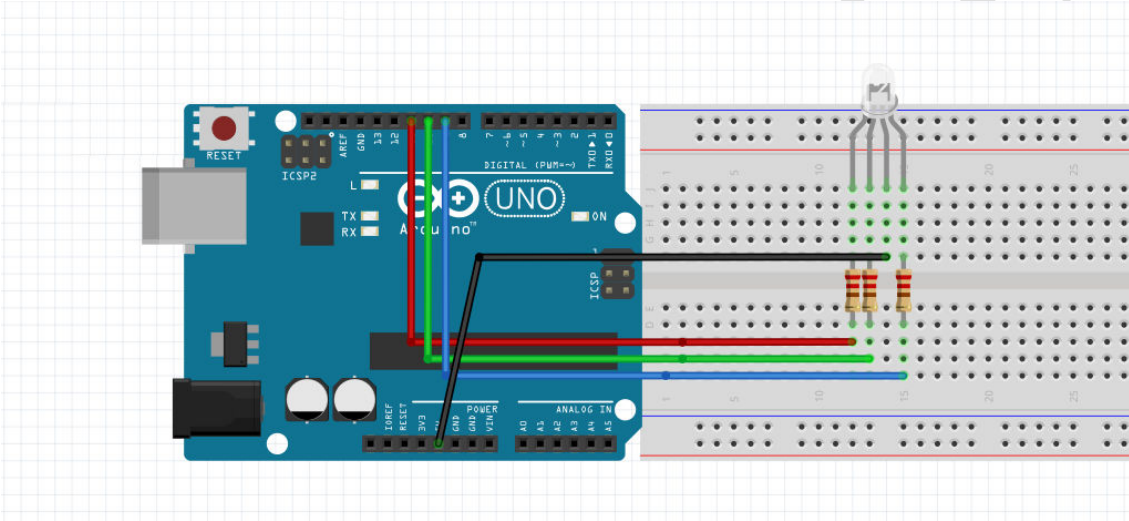
RGB LED Nedir?



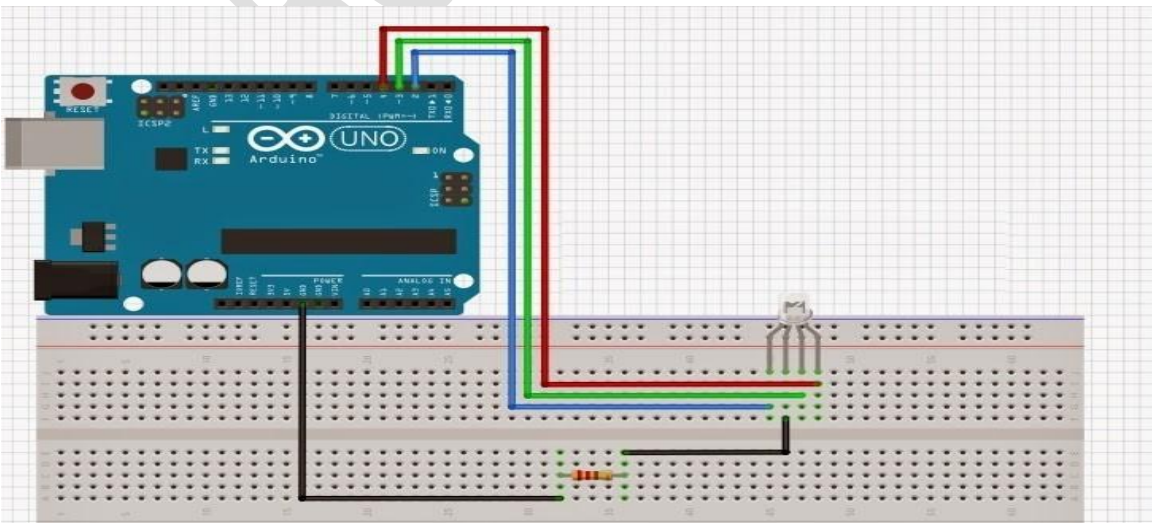
RGB (Red-Green-Blue) LED içerisinde kırmızı, yeşil ve mavi renkleri barındıran bir LED çeşididir. Özellikle animasyon ve ışıklandırma sistemlerinde sıklıkla kullanılmaktadır. RGB LED'lerde her renk için belirli aralıklar mevcuttur. Bu aralıklar sayesinde birçok renk elde etmek mümkündür. RGB LED'lerin ortak anot ve ortak katot olmak üzere iki çeşidi mevcuttur.

BAĞLANTI ŞEMASI

a.Ortak Anot:



b.Ortak Katot:



KOD YAPISI

R(9),G(10),B(11) dijital pinlerine bağlantısı yapılmıştır.



```
Arduino Programı
sürekli tekrarla
9 sayısal pini YÜKSEK yap
10 sayısal pini DÜŞÜK yap
11 sayısal pini DÜŞÜK yap
1 saniye bekle
9 sayısal pini DÜŞÜK yap
10 sayısal pini YÜKSEK yap
11 sayısal pini DÜŞÜK yap
1 saniye bekle
9 sayısal pini DÜŞÜK yap
10 sayısal pini DÜŞÜK yap
11 sayısal pini YÜKSEK yap
1 saniye bekle
```

→ kırmızı ledi aç
→ yeşil ledi kapat
→ mavi ledi kapat

→ 1 saniye bekle (kırmızı led açık, yeşil ve mavi led kapanacak)
→ kırmızı ledi kapat
→ yeşil ledi aç
→ mavi ledi kapat

→ 1 saniye bekle (yeşil led açık, kırmızı ve mavi led kapanacak)
→ kırmızı ledi kapat
→ yeşil ledi kapat
→ mavi ledi aç
→ 1 saniye bekle (mavi led açık, kırmızı ve yeşil led kapanacak)